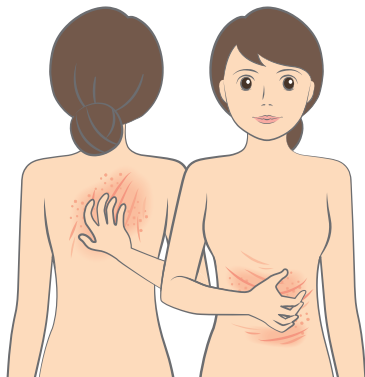


体に強いかゆみが出て、かいたら線状に赤くなりました シイタケ皮膚炎かもしれません

立川皮膚科クリニック
www.tachikawa-derma.com

シイタケ皮膚炎の症状



首や腕、腹や背中などに激しいかゆみが表れ、我慢できずにかくと、かいた部分が線状に赤い発疹ができます。かゆみが強い疾患なので、かくことで悪化します

冬、寒い日が続くと鍋物を囲む日が増えます。物を囲む日が増えます。鍋を食べて数日たったのうちに、体に激しいかゆみが表れることがあります。この症状について曰「本皮膚科学会認定皮膚科専門医で、立川皮膚科クリニック院長の伊東秀記先生に聞きました。」

「病名は何でしょうか？」
「体をかいたあとが線状に赤くなり、ブツブツや細かい水泡ができているのであれば、シイタケ」

「原因は？」
「生あるいは加熱が十分でないシイタケを食べたことが原因です。まれにシイタケチップスやシイタケの戻し汁でも発症した例があります。発症の原因はまだ確定されていませんが、シイタケに含まれるレンチナン」

「治療法は？」
「抗ヒスタミン薬やステロイド剤の外用薬を処方します。かゆみがひどい場合はステロイド剤の内服薬を処方します。じゅんまん、皮膚筋炎でも似たような症状があるので、自己判断せずには皮膚科の医師に相談してください。」

院長：伊東秀記
日本皮膚科学会認定皮膚科専門医、東京慈恵会医科大学医学部卒業



休診日：日曜、祝日

診療受付時間	月	火	水	木	金	土
9:30~13:30	○	○	○	○	12:30まで受け付け	○
15:00~19:30	○	○	○	○	18:30まで受け付け	17:30まで受け付け

問い合わせ
Tel.042-843-1377
JR「立川」駅南口徒歩2分

2021年1月29日付 「リビング多摩」に掲載されました