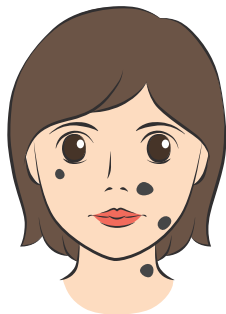


顔のホクロが気になります 取ることはできますか？
タイプにより切除やレーザー治療を選びます
立川皮膚科クリニック
www.tachikawa-derma.com

ホクロの症状



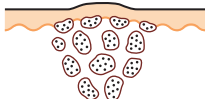
㊸表皮型母斑



㊹真皮型母斑



㊺複合型



㊻ミーシャ型



顔など目立つところに「マ」などのカンである
あると気になるホクロ。可能性があるので注意が
「立川皮膚科クリニック」必要です」
の伊東秀記先生にホクロ「どのよう」に診断するの
の治療について、聞きま「ですか？」
「治療用の拡大鏡で、
「ホクロは、色素性母 皮膚を拡大して視診しま
斑」と呼ばれる良性の腫 す。さらに切除した組織
瘍です。ただ、まれにホ を病理検査に出して、良
クロと思われていたもの 性が悪性かを確認しま
が「悪性黒色腫」(メラノ す)」
「組織が表皮のみのタイ プや真皮に及ぶものがあ
ります。タイプによつて はレーザー治療(自由診
療・標準費用1冊800 0円)という選択肢もあ
ります。ただし、悪性の
可能性のあるものにレ ーザー治療は禁物です。ホ
クロのレーザー治療は、 皮膚科の医師に相談し
て、診断をうけてからに しましょう」

「ホクロの除去にはどん
な方法がありますか？
「ホクロのタイプを特
定し(左図参照)、診断の
うえ、良性であれば手術
で切除します。細胞が取
りきれれると再発すること
はありません。」

院長:伊東秀記
日本皮膚科学会認定皮膚科専門
医、東京慈恵会医科大学医学部卒
業、東京慈恵会医科大学皮膚科
非常勤講師



休診日:日曜、祝日

診療受付時間	月	火	水	木	金	土
9:30~ 13:30	○	○	○	○	12:30まで 受け付け	○
15:00~ 19:30	○	○	○	○	18:30まで 受け付け	17:30まで 受け付け

問い合わせ
☎042-843-1377
JR「立川」駅南口徒歩2分

2015年11月28日付 「リビング多摩」に掲載されました