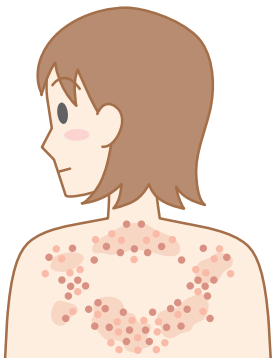


色素性痒疹



治療しましょう」
早めに皮膚科を受診し、
色丘疹ができたときは、
強いかゆみの強い紅
いので、かゆみの強い
状態に回復するのが難し
を起してしまうと元の
放っておいて色素沈着
を起してしまうと元の

「二アトラスライクリン系
抗生物質や抗菌剤のジ
フェニルスルホンを服用
します。また食事のバラ
ンスに気を配るよう指導
します。」

うなじや背中に赤く広
がり、強いかゆみを伴う
色素性痒疹(ようしん)。
10〜20代の若い女性に多
く見られるこの症状につ
いて、日本皮膚科学会認
定皮膚科専門医の立川皮
膚科クリニック・伊東秀
記院長に聞きました。
「どんな病気ですか？」
「色素性痒疹は、うなじ
や胸、背中など上半身
に、虫刺されのような紅
い色素沈着(きゅうしん)が
でき、広がっていきます。
強いかゆみを伴い、何度
も発疹を繰り返して広が
っていくうちに、色素沈
着を起します。かぶれ
あせも汗疹などにも似
ていますが、左右対称に
できやすく、網目状に広
がるのが特徴です。若い
女性だけでなく、男性や
中高年の女性にも発症し
ます」
「原因は？」
「ケトosis」が発症
を誘発する原因の一つで
す。ケトosisとは、体
内の糖が減ると、代わり
に脂肪がエネルギー源と
して分解され、その際に
生じるケトン体が血液中
に増えた状態のことです。
極端な糖質制限ダイ
エットをしているなど、
食生活が乱れがちな人は
ケトosisになることも
あり、注意が必要です」
「治療法は？」

院長:伊東秀記
日本皮膚科学会認定皮膚科専門
医、東京慈恵会医科大学医学部卒
業



休診日: 日曜、祝日

診療受付時間	月	火	水	木	金	土
9:30~ 13:30	○	○	○	○	12:30まで 受け付け	○
15:00~ 19:30	○	○	○	○	18:30まで 受け付け	17:30まで 受け付け

2021年5月28日付 「リビング多摩」に掲載されました

問い合わせ
TEL042-843-1377
JR「立川」駅南口徒歩2分